



## JUGEND



### Gymnastik Rasen

Rang	Verein	Disziplin	P-Note	T-Note	Abzüge	Total
1	Ettiswil STV	GYK	4.754	4.520	0.00	<b>9.27</b> * Pokal
2	Eschenbach ESV	GYK	4.778	4.400	0.00	<b>9.18</b> *
3	Rothrist Gym Teens	GYK	4.580	4.384	0.00	<b>8.96</b> *
4	Reitnau STV	GYK	4.392	4.252	0.00	<b>8.64</b>

### Gymnastik Bühne ohne Handgeräte

Rang	Verein	Disziplin	P-Note	T-Note	Abzüge	Total
1	Brittnau TV Gym 1	GYBOH	4.748	4.592	0.00	<b>9.34</b> * Pokal
2	Emmenstrand Gym 2	GYBOH	4.748	4.550	0.00	<b>9.30</b> *
3	Vordemwald STV	GYBOH	4.594	4.488	0.00	<b>9.08</b> *
4	Wahlen TSV Jugend 1	GYBOH	4.712	4.324	0.00	<b>9.04</b>
5	Brittnau TV Gym 2	GYBOH	4.430	4.288	0.00	<b>8.72</b>
6	Wahlen TSV Jugend 2	GYBOH	4.618	4.478	0.40	<b>8.70</b>

### Gymnastik Bühne mit Handgeräten

Rang	Verein	Disziplin	P-Note	T-Note	Abzüge	Total
1	Brugg STV A	GYB Keule	4.724	4.496	0.00	<b>9.22</b> * Pokal
2	Brugg STV A	GYB Reif	4.634	4.412	0.00	<b>9.05</b> *
3	Brugg STV B	GYB Ball	4.652	4.362	0.00	<b>9.01</b> *

### Team Aerobic

Rang	Verein	Disziplin	P-Note	T-Note	Abzüge	Total
1	Altbüron STV	TEA	4.533	3.900	0.00	<b>8.43</b> *
2	Schötz TV	TEA	3.917	3.967	0.00	<b>7.88</b> *

### Geräteturnen

Rang	Verein	Disziplin	Einzelausf.	Synchr.	Gestaltung	Stürze Abzüge	Total
1	Brittnau Getu	GK	3.625	2.650	3.000	0.01	<b>9.27</b> * Pokal
2	Vordemwald STV	SSB	3.675	2.725	3.000	0.15	<b>9.25</b> *
3	Bottenwil STV Jugend 1	SSB	3.350	2.475	3.000	0.00	<b>8.83</b> *
4	Bottenwil STV Jugend 2	SSB	3.425	2.450	2.800	0.05	<b>8.63</b>
5	Zell STV	GK	3.050	2.375	2.600	0.02	<b>8.01</b>
6	Vordemwald STV	BA	2.475	2.100	2.500	0.00	<b>7.08</b>



## AKTIVE

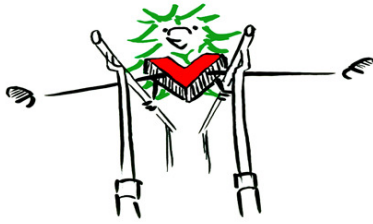


### Gymnastik Rasen

Rang	Verein	Disziplin	P-Note	T-Note	Abzüge	Total
1	Gelterkinden TV	GYG	4.856	4.616	0.00	<b>9.47</b> *
2	Gelterkinden TV	GYK	4.796	4.562	0.00	<b>9.36</b> *
3	Schönenberg TV	GYK	4.724	4.496	0.00	<b>9.22</b> *
4	Rothrist TV	GYK	4.712	4.486	0.00	<b>9.20</b>
5	Röschenz TSV	GYK	4.700	4.440	0.00	<b>9.14</b>
6	Kestenholz TSV	GYK	4.634	4.480	0.00	<b>9.11</b>
7	Rothrist	GYG	4.660	4.438	0.00	<b>9.10</b>
8	Brittnau TV	GYK	4.480	4.374	0.00	<b>8.85</b>
9	Wolfwil TV	GYG	4.454	4.334	0.00	<b>8.79</b>
10	Uerkheim STV	GYK	4.302	4.282	0.00	<b>8.58</b>
11	Muhen/Hirschthal TV	GYK	4.066	3.720	0.00	<b>7.79</b>

### Gymnastik Bühne

Rang	Verein	Disziplin	P-Note	T-Note	Abzüge	Total
1	Brugg STV	GYB Keule	4.892	4.736	0.00	<b>9.63</b> * WP
2	Vordemwald STV	GYBOH	4.892	4.678	0.00	<b>9.57</b> *
3	Blauen TSV	GYBOH	4.670	4.516	0.00	<b>9.19</b> *
4	Brittnau TV	GYBOH	4.654	4.458	0.00	<b>9.11</b>
5	Gelterkinden TV	GYBOH	4.604	4.412	0.00	<b>9.02</b>
6	Röschenz TSV	GYBOH	4.634	4.186	0.00	<b>8.82</b>
7	Murgenthal STV	GYBOH	4.074	3.948	0.00	<b>8.02</b>



## AKTIVE



### Aerobic

Rang	Verein	Disziplin	P-Note	T-Note	Abzüge	Total
1	Balsthal STV	TEA	4.800	4.267	0.000	<b>9.07</b> * WP
2	Vordemwald STV	TEA	4.500	4.350	0.000	<b>8.85</b> *
3	Oberkulm STV	TEA	4.733	4.033	0.000	<b>8.77</b> *
4	Safenwil STV	TEA	4.183	4.300	0.000	<b>8.48</b>
5	Gontenschwil STV	TEA	4.350	3.883	0.000	<b>8.23</b>
6	Büsserach DR	TEA	4.317	3.900	0.000	<b>8.22</b>
7	Unterkulm STV	TEA	4.333	3.850	0.000	<b>8.18</b>
8	Murgenthal STV	TEA	4.100	3.883	0.000	<b>7.98</b>
9	Bottenwil STV	TEA	3.867	4.067	0.000	<b>7.93</b>
10	Holziken DR	TEA	4.100	3.550	0.000	<b>7.65</b>
11	Kirchleerau DTV	TEA	3.800	3.833	0.000	<b>7.63</b>

### Gymnastik zu Zweit & Team Aerobic kleine Teams (ausser Konkurrenz)

Rang	Verein	Disziplin	P-Note	T-Note	Abzüge	Total
1	Unterkulm STV zu Viert	TEA	4.917	4.667	0.00	<b>9.58</b> *
2	Brugg STV zu Zweit	GYB Reif	4.860	4.640	0.00	<b>9.50</b> *
3	Blauen TSV zu Zweit	GYBOH	4.800	4.690	0.00	<b>9.49</b> *
4	Brugg STV zu Zweit	GYB Ball	4.697	4.540	0.00	<b>9.24</b>



## AKTIVE



### Geräteturnen Diverse Geräte

Rang	Verein	Disziplin	Einzelausf.	Synchr.	Gestaltung	Stürze Abzüge	Total
1	Gränichen STV	BA	3.750	2.775	3.000	0.00	<b>9.53</b> *
2	Wolfwil TV	SP	3.625	2.700	3.000	0.13	<b>9.20</b> *
3	Zell STV	BA	3.625	2.650	2.950	0.07	<b>9.16</b> *
4	Gränichen STV	SP	3.625	2.700	3.000	0.18	<b>9.15</b>
5	Holziken TV	BA	3.550	2.675	2.900	0.00	<b>9.13</b>
6	Grossdietwil TV	SP	3.200	2.450	2.750	0.18	<b>8.22</b>
7	Leerau TV	BA	3.200	2.375	2.600	0.04	<b>8.14</b>

### Geräteturnen Gerätekombination

1	Zell STV	GK	3.600	2.675	2.750	0.07	<b>8.96</b> *
2	Brittnau TV	GK	3.575	2.475	2.800	0.13	<b>8.72</b> *
3	Langnau STV	GK	3.475	2.525	2.750	0.09	<b>8.66</b> *
4	Röschenz TSV	GK	3.325	2.475	2.700	0.01	<b>8.49</b>
5	Bottenwil STV	GK	3.300	2.475	2.700	0.01	<b>8.47</b>
6	Schönenberg TV	GK	3.200	2.375	2.750	0.10	<b>8.23</b>

### Geräteturnen Schulstufenbarren

1	Vordemwald STV	SSB	3.825	2.825	3.000	0.04	<b>9.61</b> * WP
2	Uerkheim STV	SSB	3.750	2.800	3.000	0.08	<b>9.47</b> *
3	Gelterkinden TV	SSB	3.550	2.550	2.950	0.07	<b>8.98</b> *
4	Kestenholz TSV	SSB	3.425	2.550	2.900	0.00	<b>8.88</b>
5	Rothenfluh TV	SSB	3.525	2.500	2.800	0.00	<b>8.83</b>
6	Gontenschwil STV	SSB	3.500	2.500	2.800	0.04	<b>8.76</b>
7	Holziken DR	SSB	3.450	2.475	2.850	0.05	<b>8.73</b>
8	Oberkulm STV	SSB	3.400	2.450	2.800	0.01	<b>8.64</b>
9	Kirchleerau DTW	SSB	3.300	2.450	2.650	0.10	<b>8.30</b>
10	Grossdietwil TV	SSB	3.325	2.375	2.600	0.05	<b>8.25</b>